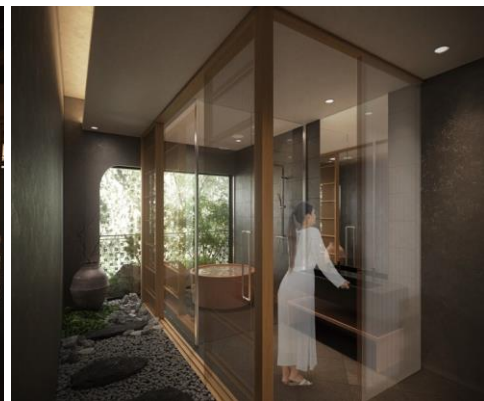
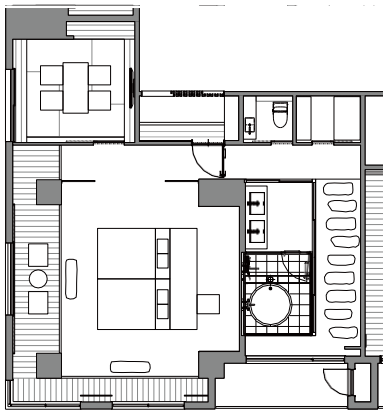


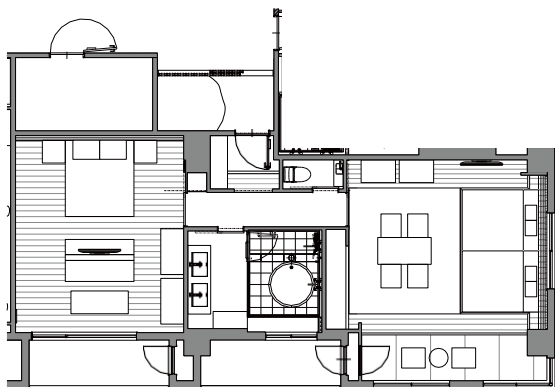
■ 特別室 黒松【文化財ビュー】 部屋数：1室

4階 87.71㎡ 定員2名 宿泊料金：2名1室 2食付き（1名あたり）83,200円（税・サ込）～



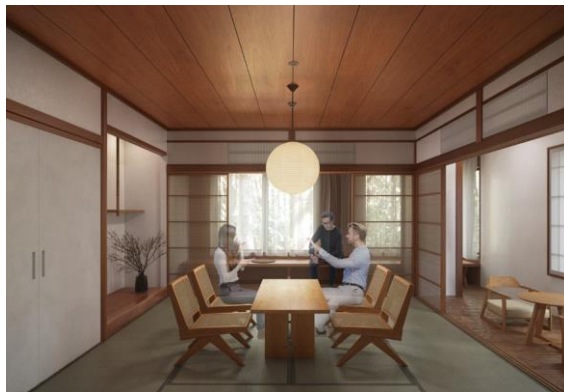
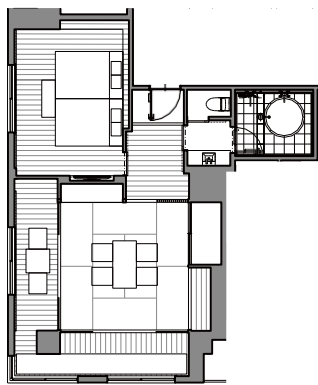
■ 特別室 蜜柑【ツーベッドルーム】 部屋数：1室

4階 81.67㎡ 定員6名 宿泊料金：2名1室 2食付（1名あたり）77,400円（税・サ込）～



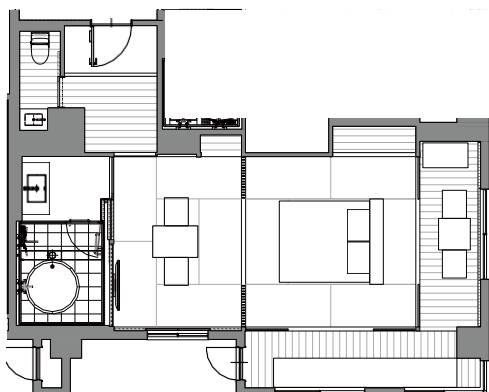
■ 角部屋 芍薬【文化財ビュー】 部屋数：2室

2,3階 65.95㎡ 定員5名 宿泊料金：2名1室 2食付（1名あたり）55,600円（税・サ込）～



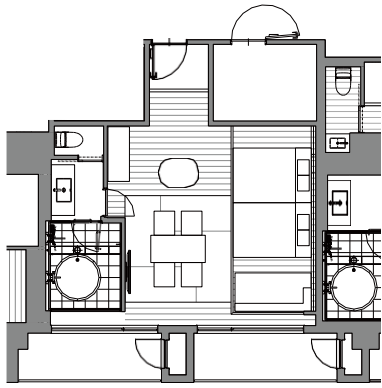
■ 角部屋 黒椿【ガーデンビュー】 部屋数：2室

2,3階 62.17㎡ 定員4名 宿泊料金：2名1室 2食付（1名あたり）55,600円（税・サ込）～



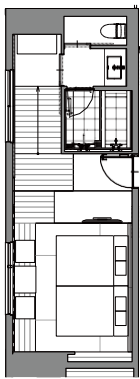
■ 葛蒲【ガーデンビュー】部屋数：2室

2,3階 42.84㎡ 定員4名 宿泊料金：2名1室 2食付(1名あたり) 48,800円(税・サ込)～



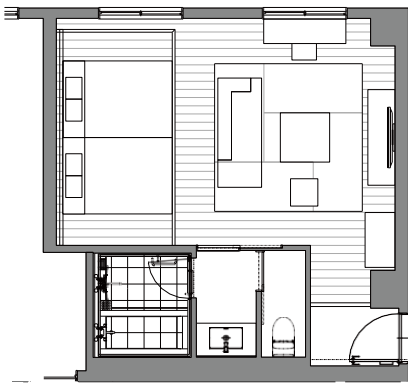
■ 橙【文化財ビュー】部屋数：2室 (内1室はユニバーサルルーム)

3,4階 34.67㎡ 定員2名 宿泊料金：2名1室 2食付(1名あたり) 41,500円(税・サ込)～



■ 鶴【コンセプトツイン】部屋数：1室

4階 40.26㎡ 定員2名 宿泊料金：2名1室 2食付(1名あたり) 38,700円(税・サ込)～



■ 藤【スタンダードツイン】部屋数：9室

2～4階 36.27㎡ 定員2名 宿泊料金：2名1室 2食付(1名あたり) 38,700円(税・サ込)～

